

**Förslag på material**

Screenram 30x40 spänd med duk nr 48

Rakel 27 cm

Seri-Skärfilm, Plasttejp

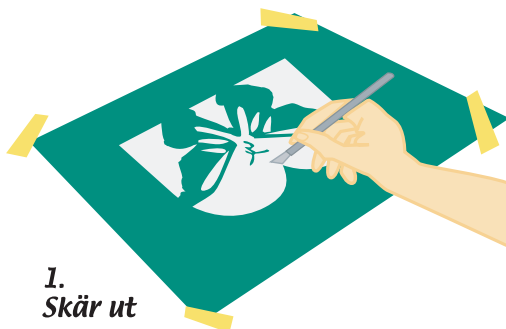
Skärkniv nr 7 samt underlägg att skära på

A-Solvent film-fix för insmältning av skärfilm

Screenfiller A flytande täckfilm

Waterline Textilfärg samt ev. **Färg-fix**

DU BEHÖVER ÄVEN: kartongbit, trasor samt pensel



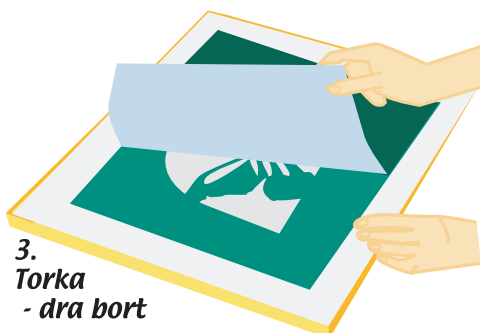
1.
Skär ut

1. Fäst den genomskinliga filmen över ditt mönster. Filmsidan upp, skär endast genom filmhinnan ner till plastbäraren. OBS! skär inte rakt igenom filmen. Peta eller skrapa bort de partier där du vill att färgen skall tränga igenom. Skrapa med kniven eller använd en pincett.



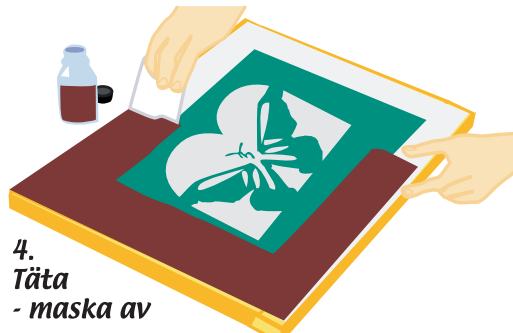
2.
Smält in

2. Lägg filmen med filmskiktet upp, på en platta som är mindre än ramen. så att filmen trycks tätt mot screenduken. Placera ramen över med tyngder över hörnen så att den ligger still. Blöt en trasa med filmfix A-solvent och bearbeta filmen från rakelsidan (insidan) bit för bit. Torka snabbt upp all överflödigt vätska med en torr trasa. OBS! Använd metoden tryck-lyft – gnid inte runt.



3.
**Torka
- dra bort**

3. Se till att den insmälta filmen är riktigt torr innan du drar bort plastbäraren. Torka med t ex en hårfön. Dra bort filmens plastbärare genom att sakta lyfta upp och dra från ena hörnet. Verkar den kläbbig och släpper dåligt – låt den torka längre.



4.
**Täta
- maska av**

4. Använd en liten styv pappbit att stryka ut den flytande täckfilmen (screenfiller A) runt om filmen. Det ska vara tätt mellan filmen och ramen. Avsluta med att tejpa över skarven mellan ramen och duken. Du kan även använda screenfillern till att laga ev. småfel, använd en liten pensel.



5.
**Häll på färg
- tryck**

5. Tryck på tyg: Lägg ramen direkt på tyget. Låt den ligga tätt mot tyget. Gärna över ett hårt underlag. Håll rakeln i 45° vinkel. Häll färgen framför rakeln så att du kan dra rakeln i ett enda svep med fast tryck för att undvika fläckar. Dra 1-6 rakeldrag beroende på tygets tjocklek och färgval. Täckande färger kräver oftast fler rakeldrag.



6.
**Lyft
- tvätta**

6. Lyft ramen från ena sidan (Gångjärnsprincipen). Skrapa upp all färg och lägg tillbaka i burken. **Låt inte färgen torka i ramen - tvätta direkt efter slutfört tryck.** Använd vatten och en mjuk borste. Tvätta bort den gamla schablonfilmen med aceton eller ev. thinner. Lägg mot en dagstidning. Återanvänd screenramen och börja om från punkt 1 om du vill. *Lycka till!*

KUNDSERVICE

Telefon 08-659 06 06 · Fax 08-39 20 25

info@svenska-handtryck.se

Sockenvägen 536, 121 34 Enskededalen